



Nemocnice Pardubice

Sloupy 6m
68ks svítidel silničních
1ks svítidel parkových

MF=0,8

Obsah

Titulní strana	1
Obsah	2

Plocha 1

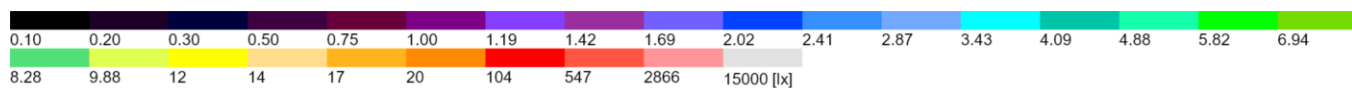
Plán rozmístění svítidel	3
Výpočtové objekty / Světelná scéna 1	17
Parkoviště $E_m=5\text{lx}$, $U_o=0,25$ / Světelná scéna 1 / Svislá intenzita osvětlení	20
Parkoviště $E_m=10\text{lx}$, $U_o=0,25$ / Světelná scéna 1 / Svislá intenzita osvětlení	21
Komunikace P4 / Světelná scéna 1 / Svislá intenzita osvětlení	22
Komunikace P4 / Světelná scéna 1 / Svislá intenzita osvětlení	23
Komunikace P4 / Světelná scéna 1 / Svislá intenzita osvětlení	24
Komunikace P4 / Světelná scéna 1 / Svislá intenzita osvětlení	25
Komunikace C4 - $E_m=10\text{lx}$, $U_o=0,4$ / Světelná scéna 1 / Svislá intenzita osvětlení	26
Chodník P4 / Světelná scéna 1 / Svislá intenzita osvětlení	27
Parkoviště $E_m=5\text{lx}$, $U_o=0,25$ / Světelná scéna 1 / Svislá intenzita osvětlení	28
Komunikace C4, $E_m=10\text{lx}$, $U_o=0,4$ / Světelná scéna 1 / Svislá intenzita osvětlení	29
Komunikace C5, $E_m=7,5\text{lx}$, $U_o=0,4$ / Světelná scéna 1 / Svislá intenzita osvětlení	30
Komunikace P4 / Světelná scéna 1 / Svislá intenzita osvětlení	31
Komunikace P4 / Světelná scéna 1 / Svislá intenzita osvětlení	32
Komunikace P4 / Světelná scéna 1 / Svislá intenzita osvětlení	33
Komunikace P4 / Světelná scéna 1 / Svislá intenzita osvětlení	34
Komunikace P3 / Světelná scéna 1 / Svislá intenzita osvětlení	35
Komunikace P4 / Světelná scéna 1 / Svislá intenzita osvětlení	36
Komunikace P4 / Světelná scéna 1 / Svislá intenzita osvětlení	37
Prostor P3 / Světelná scéna 1 / Svislá intenzita osvětlení	38
Chodník P4 / Světelná scéna 1 / Svislá intenzita osvětlení	39
Chodník P4 / Světelná scéna 1 / Svislá intenzita osvětlení	40
Chodník P5 / Světelná scéna 1 / Svislá intenzita osvětlení	41
Park P5 / Světelná scéna 1 / Svislá intenzita osvětlení	42
Komunikace P4 / Světelná scéna 1 / Svislá intenzita osvětlení	43
Chodník P4 / Světelná scéna 1 / Svislá intenzita osvětlení	44

Plán rozmístění svítidel



(Světelná scéna 1)

Výpočtové objekty



(Světelná scéna 1)

Výpočtové objekty

Výpočtové plochy

Vlastnosti	\bar{E}	E_{min}	E_{max}	$U_o (g_1)$	g_2	Index
Chodník P4 Svislá intenzita osvětlení Výška: 0.000 m	5.05 lx	2.02 lx	9.69 lx	0.40	0.21	CG20
Chodník P4 Svislá intenzita osvětlení Výška: 0.000 m	6.90 lx	2.12 lx	10.7 lx	0.31	0.20	CG21
Chodník P4 Svislá intenzita osvětlení Výška: 0.000 m	6.13 lx	3.11 lx	11.1 lx	0.51	0.28	CG25
Chodník P4 Svislá intenzita osvětlení Výška: 0.000 m	5.80 lx	2.50 lx	10.2 lx	0.43	0.25	CG8
Chodník P5 Svislá intenzita osvětlení Výška: 0.000 m	6.41 lx	0.00 lx	8.34 lx	0.00	0.00	CG22
Komunikace C4 - $E_m=10lx, U_o=0,4$ Svislá intenzita osvětlení Výška: 0.000 m	10.4 lx	4.30 lx	27.2 lx	0.41	0.16	CG7
Komunikace C4, $E_m=10lx, U_o=0,4$ Svislá intenzita osvětlení Výška: 0.000 m	11.1 lx	4.46 lx	18.5 lx	0.40	0.24	CG10
Komunikace C5, $E_m=7,5lx, U_o=0,4$ Svislá intenzita osvětlení Výška: 0.000 m	8.39 lx	3.41 lx	18.7 lx	0.41	0.18	CG11
Komunikace P3 Svislá intenzita osvětlení Výška: 0.000 m	7.82 lx	3.84 lx	13.1 lx	0.49	0.29	CG16
Komunikace P4 Svislá intenzita osvětlení Výška: 0.000 m	6.55 lx	2.50 lx	21.7 lx	0.38	0.12	CG3
Komunikace P4 Svislá intenzita osvětlení Výška: 0.000 m	5.57 lx	1.17 lx	15.8 lx	0.21	0.074	CG4
Komunikace P4 Svislá intenzita osvětlení Výška: 0.000 m	5.00 lx	1.59 lx	13.2 lx	0.32	0.12	CG5
Komunikace P4 Svislá intenzita osvětlení Výška: 0.000 m	6.54 lx	2.69 lx	14.3 lx	0.41	0.19	CG6
Komunikace P4 Svislá intenzita osvětlení Výška: 0.000 m	7.31 lx	1.43 lx	17.3 lx	0.20	0.083	CG12

(Světelná scéna 1)

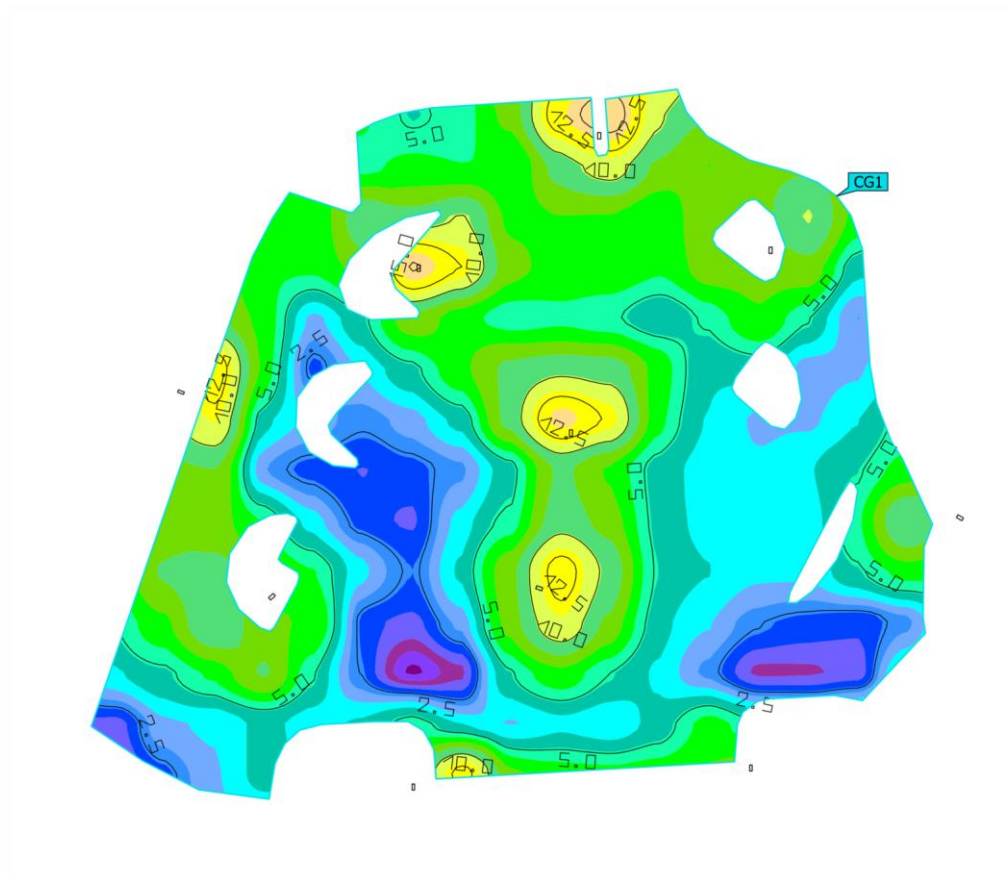
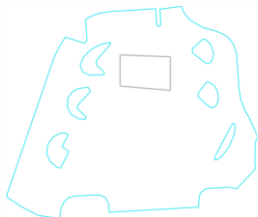
Výpočtové objekty

Komunikace P4 Svislá intenzita osvětlení Výška: 0.000 m	6.05 lx	2.77 lx	10.1 lx	0.46	0.27	CG13
Komunikace P4 Svislá intenzita osvětlení Výška: 0.000 m	7.10 lx	1.94 lx	21.1 lx	0.27	0.092	CG14
Komunikace P4 Svislá intenzita osvětlení Výška: 0.000 m	6.43 lx	2.13 lx	17.5 lx	0.33	0.12	CG15
Komunikace P4 Svislá intenzita osvětlení Výška: 0.000 m	5.75 lx	1.33 lx	20.5 lx	0.23	0.065	CG17
Komunikace P4 Svislá intenzita osvětlení Výška: 0.000 m	6.81 lx	2.70 lx	16.7 lx	0.40	0.16	CG18
Komunikace P4 Svislá intenzita osvětlení Výška: 0.000 m	7.10 lx	1.53 lx	15.0 lx	0.22	0.10	CG24
Park P5 Svislá intenzita osvětlení Výška: 0.000 m	3.47 lx	0.61 lx	4.96 lx	0.18	0.12	CG23
Parkoviště Em=10lx, Uo=0,25 Svislá intenzita osvětlení Výška: 0.000 m	11.5 lx	3.02 lx	24.1 lx	0.26	0.13	CG2
Parkoviště Em=5lx, Uo=0,25 Svislá intenzita osvětlení Výška: 0.000 m	5.62 lx	1.47 lx	18.8 lx	0.26	0.078	CG9
Parkoviště Em=5lx, Uo=0,25 Svislá intenzita osvětlení Výška: 0.000 m	5.82 lx	1.13 lx	16.2 lx	0.19	0.070	CG1
Prostor P3 Svislá intenzita osvětlení Výška: 0.000 m	7.97 lx	2.57 lx	16.6 lx	0.32	0.15	CG19

Užitný profil: Přednastavení DIALux (5.1.4 Standard (oblast dopravy ve volném prostoru))

(Světelná scéna 1)

Parkoviště $E_m=5\text{lx}$, $U_o=0,25$

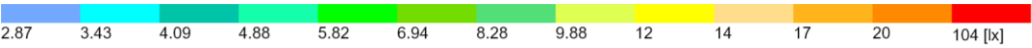
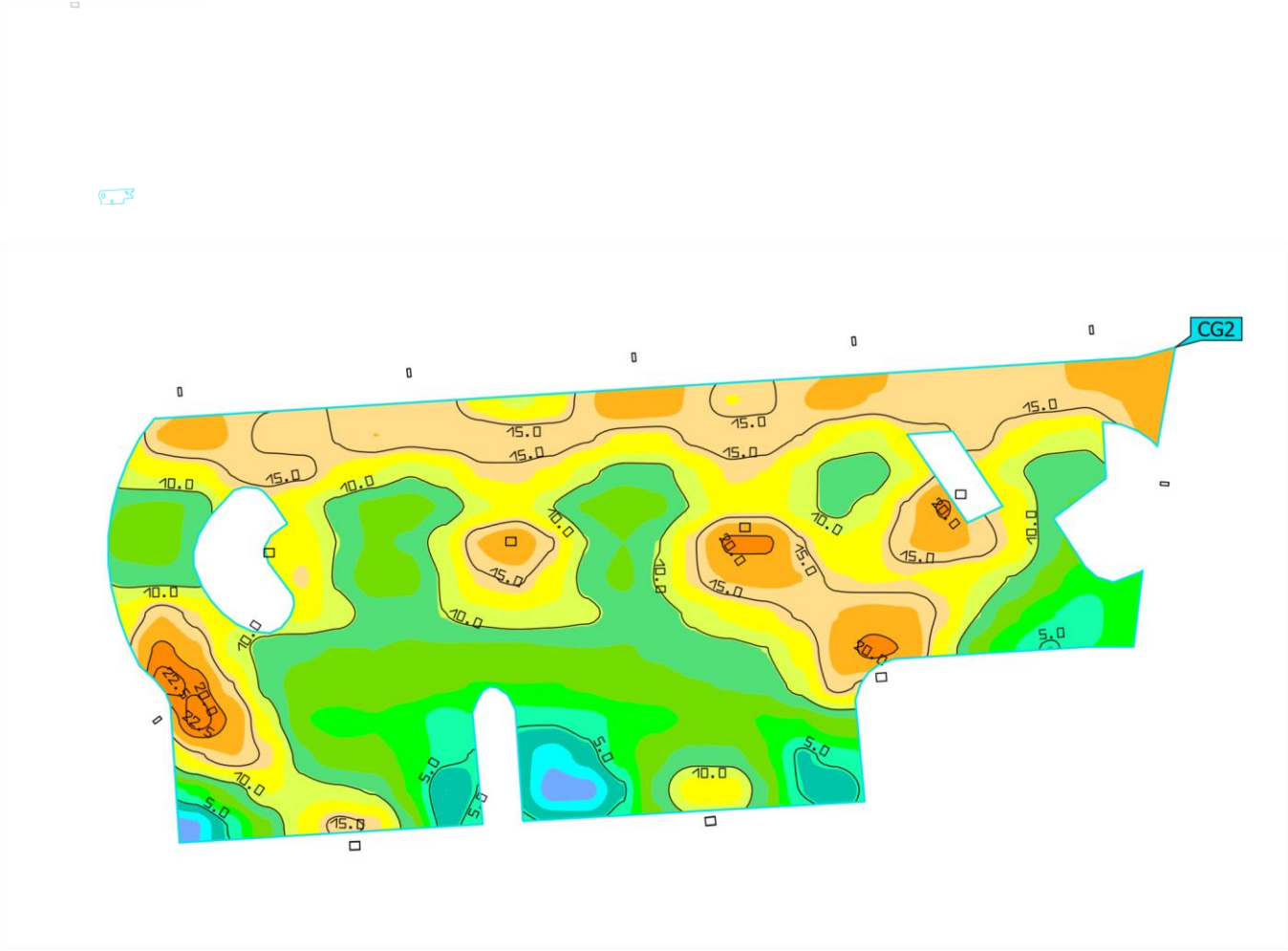


Vlastnosti	\bar{E}	E_{\min}	E_{\max}	$U_o (g_1)$	g_2	Index
Parkoviště $E_m=5\text{lx}$, $U_o=0,25$ Svislá intenzita osvětlení Výška: 0.000 m	5.82 lx	1.13 lx	16.2 lx	0.19	0.070	CG1

Užitný profil: Přednastavení DIALux (5.1.4 Standard (oblast dopravy ve volném prostoru))

(Světelná scéna 1)

Parkoviště Em=10lx, Uo=0,25

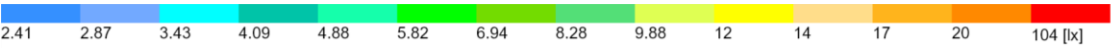
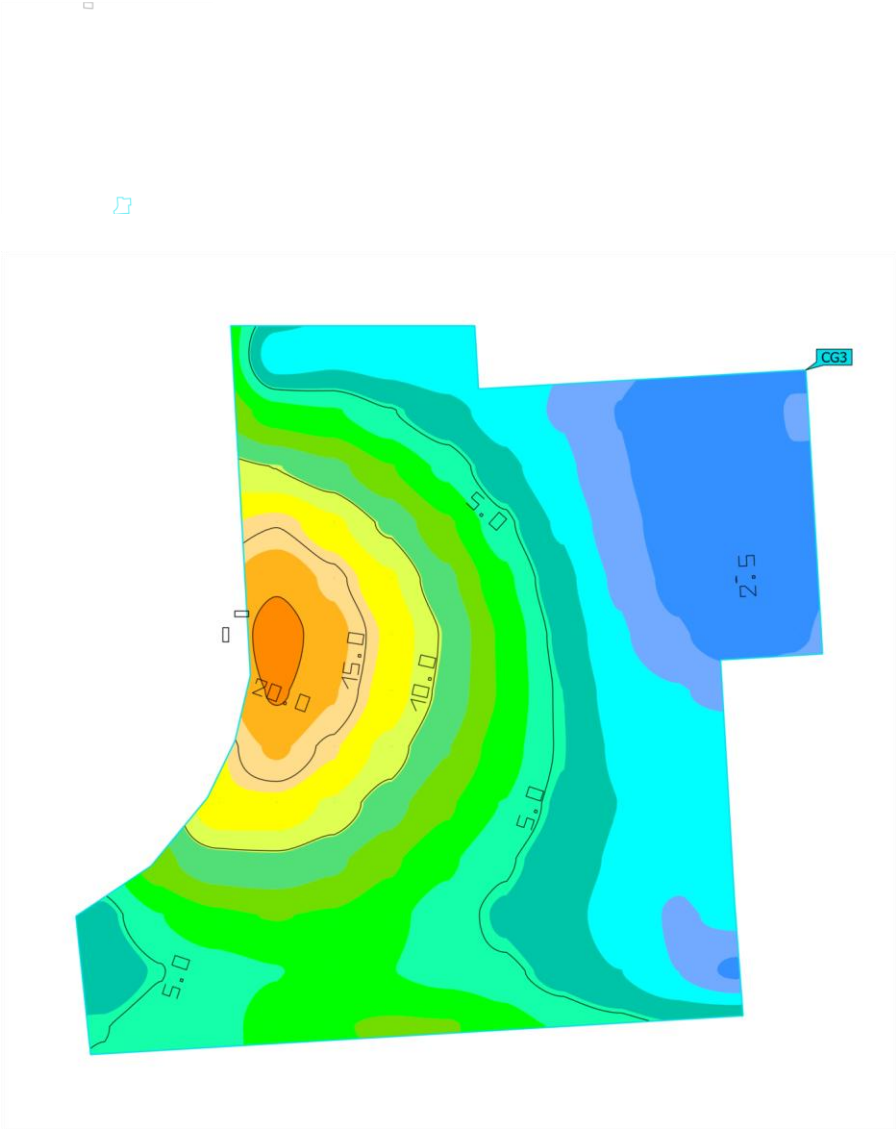


Vlastnosti	\bar{E}	E_{min}	E_{max}	$U_o (g_1)$	g_2	Index
Parkoviště $E_m=10lx$, $U_o=0,25$ Svislá intenzita osvětlení Výška: 0.000 m	11.5 lx	3.02 lx	24.1 lx	0.26	0.13	CG2

Užitný profil: Přednastavení DIALux (5.1.4 Standard (oblast dopravy ve volném prostoru))

(Světelná scéna 1)

Komunikace P4

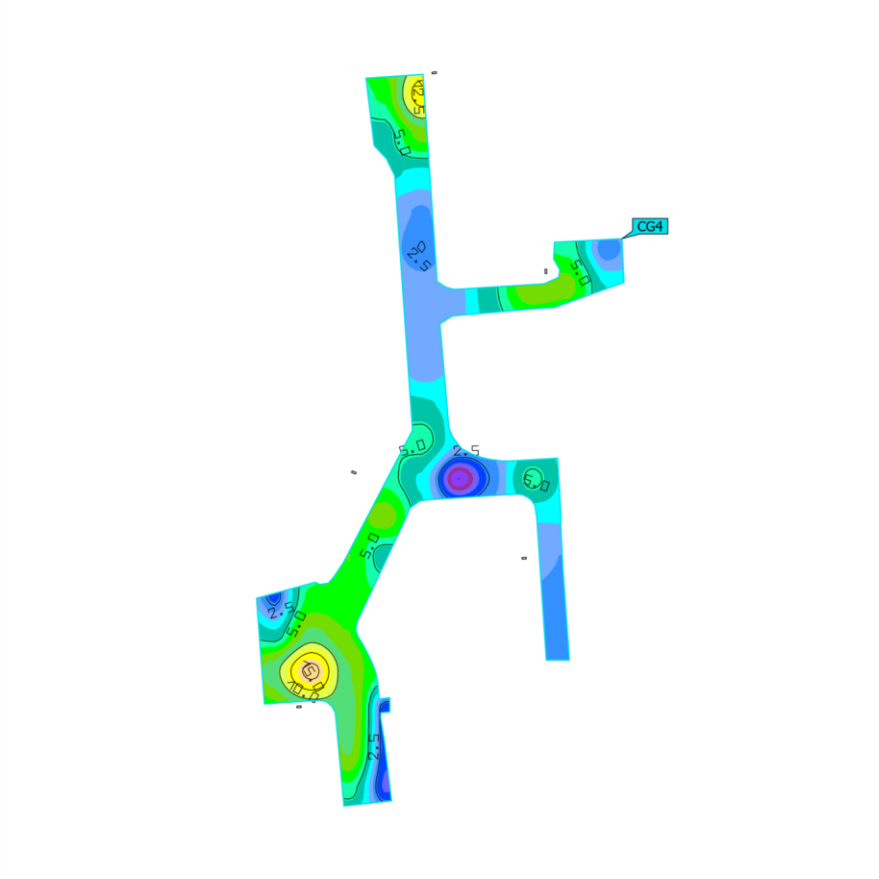


Vlastnosti	\bar{E}	E_{min}	E_{max}	$U_o (g_1)$	g_2	Index
Komunikace P4 Svislá intenzita osvětlení Výška: 0.000 m	6.55 lx	2.50 lx	21.7 lx	0.38	0.12	CG3

Užitný profil: Přednastavení DIALux (5.1.4 Standard (oblast dopravy ve volném prostoru))

(Světelná scéna 1)

Komunikace P4

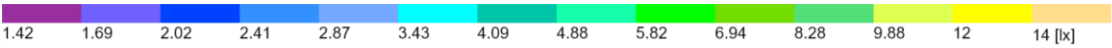
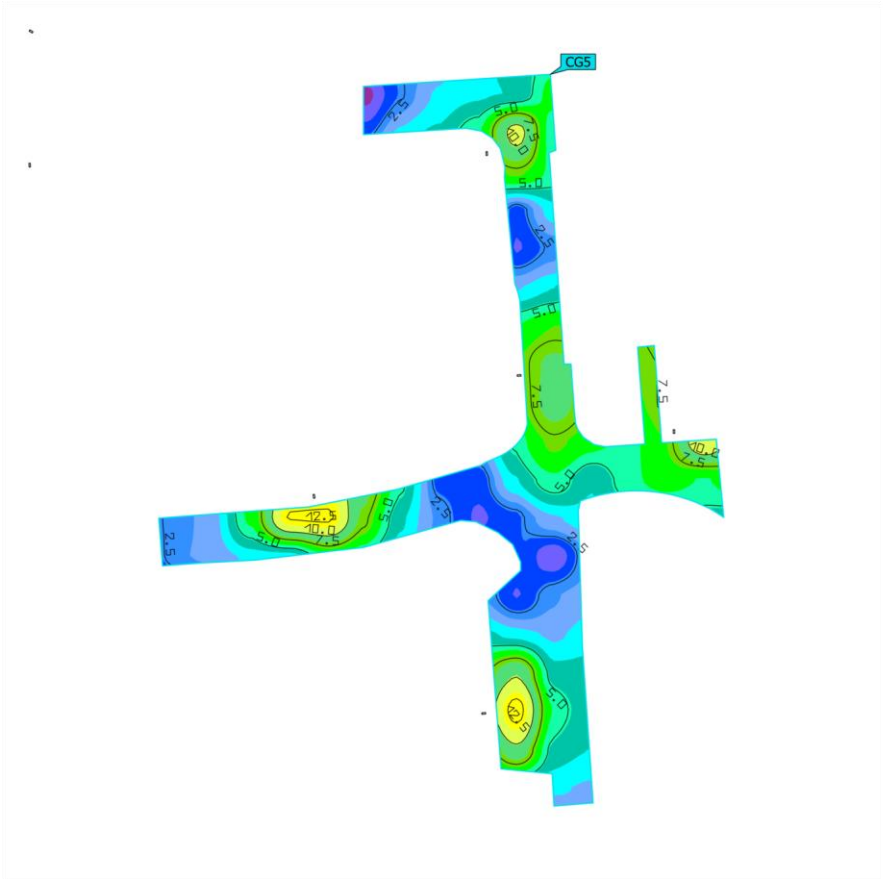
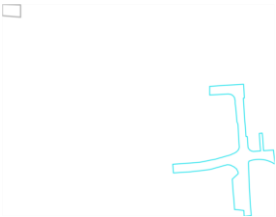


Vlastnosti	\bar{E}	E_{min}	E_{max}	$U_o (g_1)$	g_2	Index
Komunikace P4 Svislá intenzita osvětlení Výška: 0.000 m	5.57 lx	1.17 lx	15.8 lx	0.21	0.074	CG4

Užitný profil: Přednastavení DIALux (5.1.4 Standard (oblast dopravy ve volném prostoru))

(Světelná scéna 1)

Komunikace P4

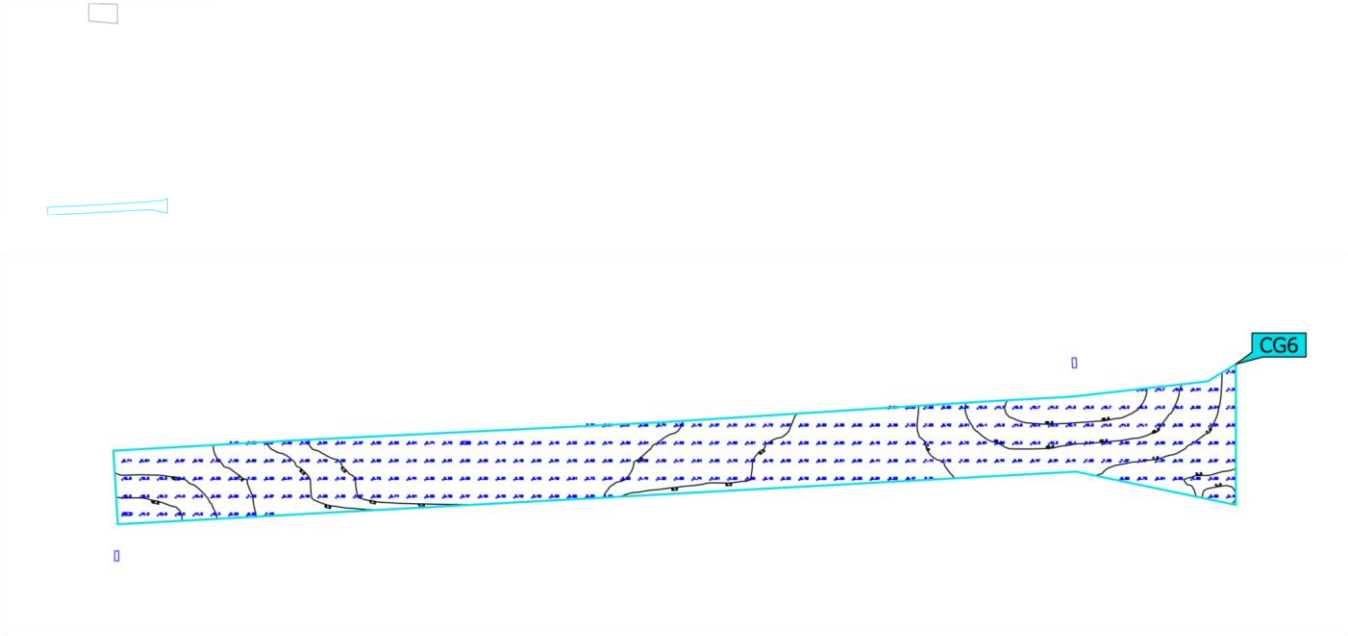


Vlastnosti	\bar{E}	E_{min}	E_{max}	$U_o (g_1)$	g_2	Index
Komunikace P4 Svislá intenzita osvětlení Výška: 0.000 m	5.00 lx	1.59 lx	13.2 lx	0.32	0.12	CG5

Užitný profil: Přednastavení DIALux (5.1.4 Standard (oblast dopravy ve volném prostoru))

Plocha 1 (Světelná scéna 1)

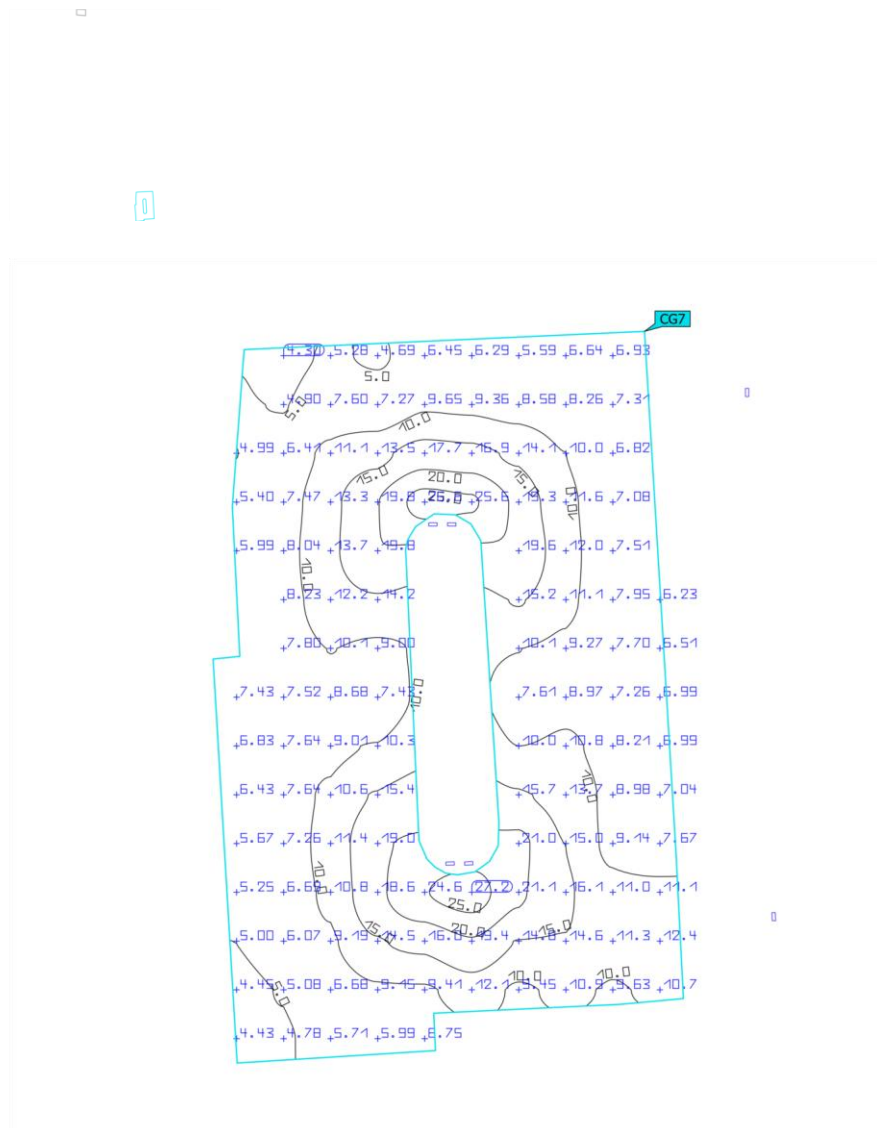
Komunikace P4



Vlastnosti	Ē	E _{min}	E _{max}	U _o (g ₁)	g ₂	Index
Komunikace P4 Svislá intenzita osvětlení Výška: 0.000 m	6.54 lx	2.69 lx	14.3 lx	0.41	0.19	CG6

Užitný profil: Přednastavení DIALux (5.1.4 Standard (oblast dopravy ve volném prostoru))

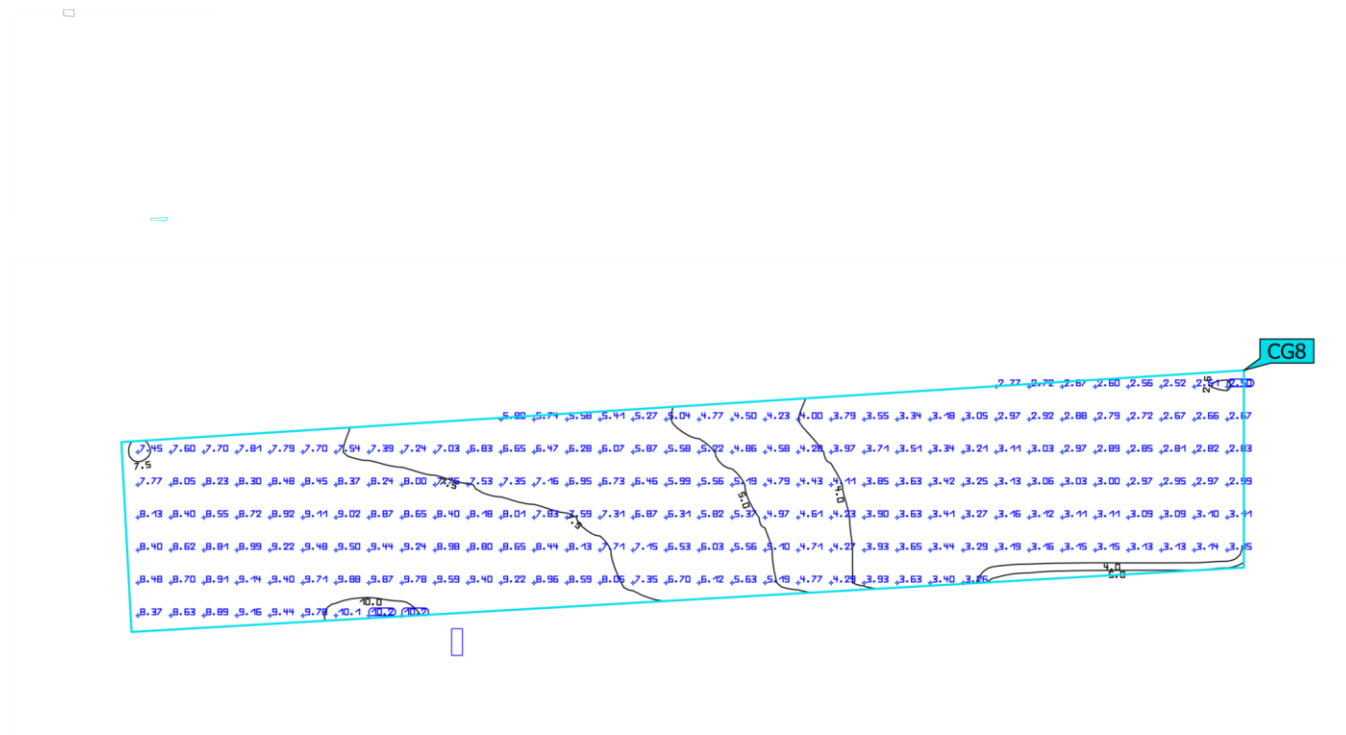
Plocha 1 (Světelná scéna 1)

Komunikace C4 - $E_m=10\text{lx}$, $U_o=0,4$ 

Vlastnosti	\bar{E}	E_{\min}	E_{\max}	$U_o (g_1)$	g_2	Index
Komunikace C4 - $E_m=10\text{lx}$, $U_o=0,4$ Svislá intenzita osvětlení Výška: 0.000 m	10.4 lx	4.30 lx	27.2 lx	0.41	0.16	CG7

Užitný profil: Přednastavení DIALux (5.1.4 Standard (oblast dopravy ve volném prostoru))

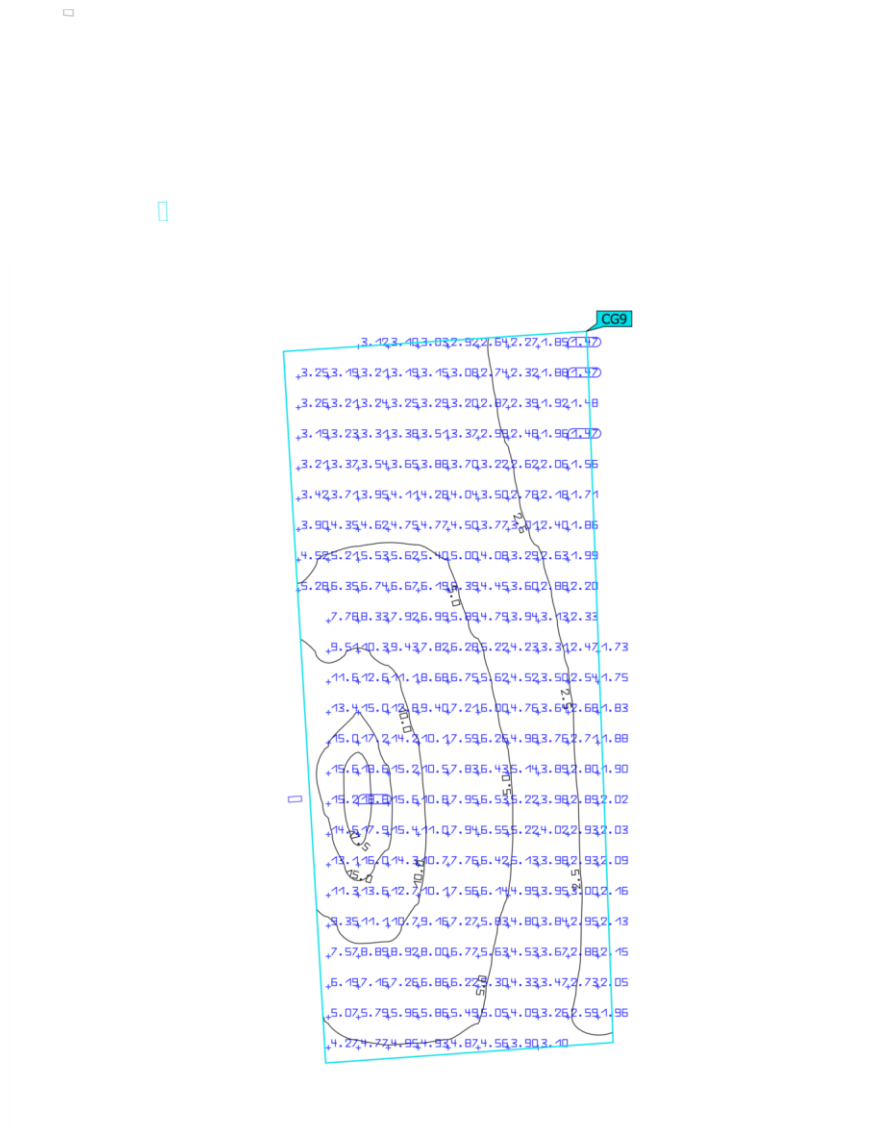
Plocha 1 (Světelná scéna 1)

Chodník P4

Vlastnosti	Ě	E _{min}	E _{max}	U ₀ (g ₁)	g ₂	Index
Chodník P4 Svislá intenzita osvětlení Výška: 0.000 m	5.80 lx	2.50 lx	10.2 lx	0.43	0.25	CG8

Užitný profil: Přednastavení DIALux (5.1.4 Standard (oblast dopravy ve volném prostoru))

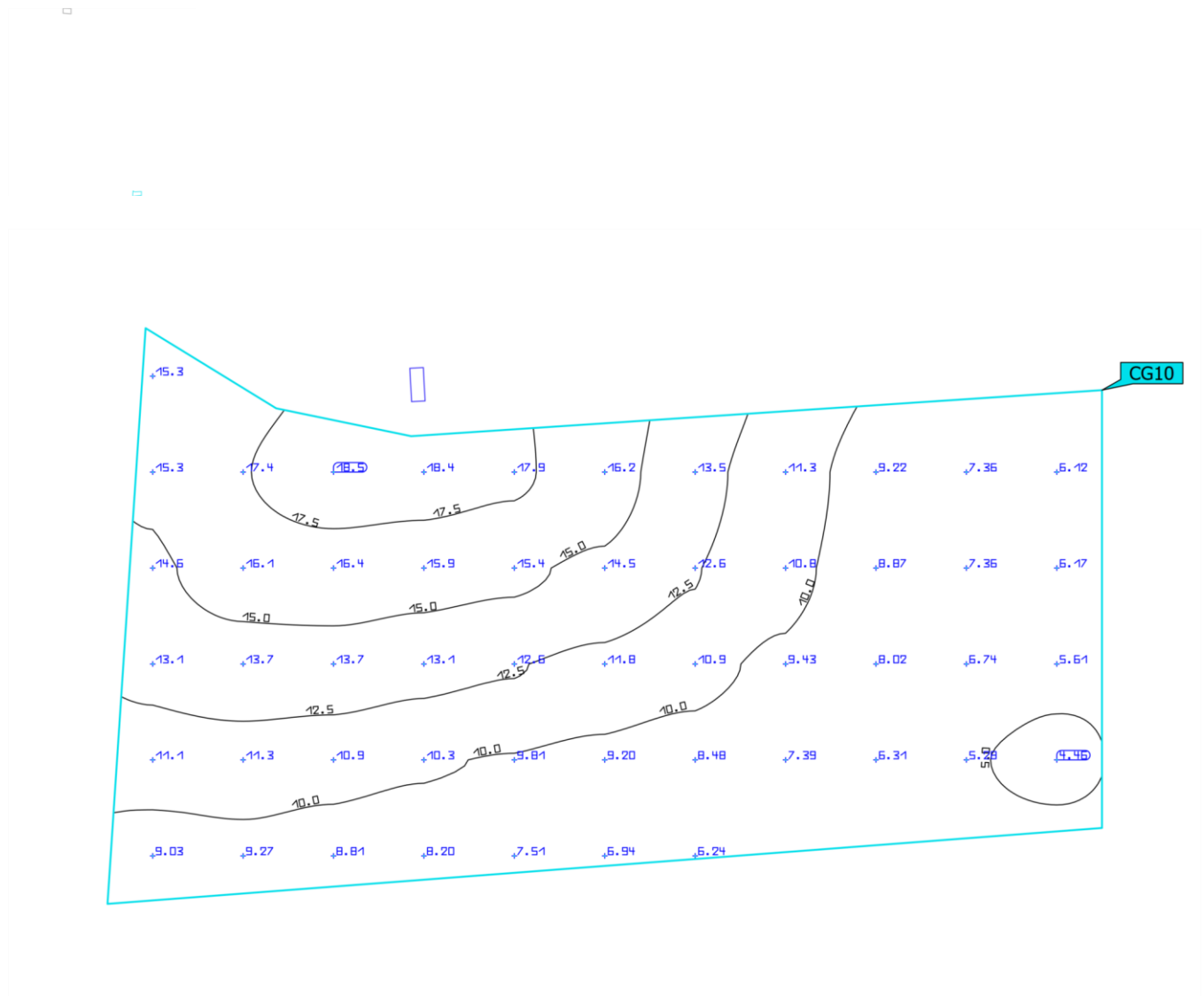
Plocha 1 (Světelná scéna 1)

Parkoviště Em=5lx, Uo=0,25

Vlastnosti	\bar{E}	E_{min}	E_{max}	$U_o (g_1)$	g_2	Index
Parkoviště Em=5lx, Uo=0,25 Svislá intenzita osvětlení Výška: 0.000 m	5.62 lx	1.47 lx	18.8 lx	0.26	0.078	CG9

Užitný profil: Přednastavení DIALux (5.1.4 Standard (oblast dopravy ve volném prostoru))

Plocha 1 (Světelná scéna 1)

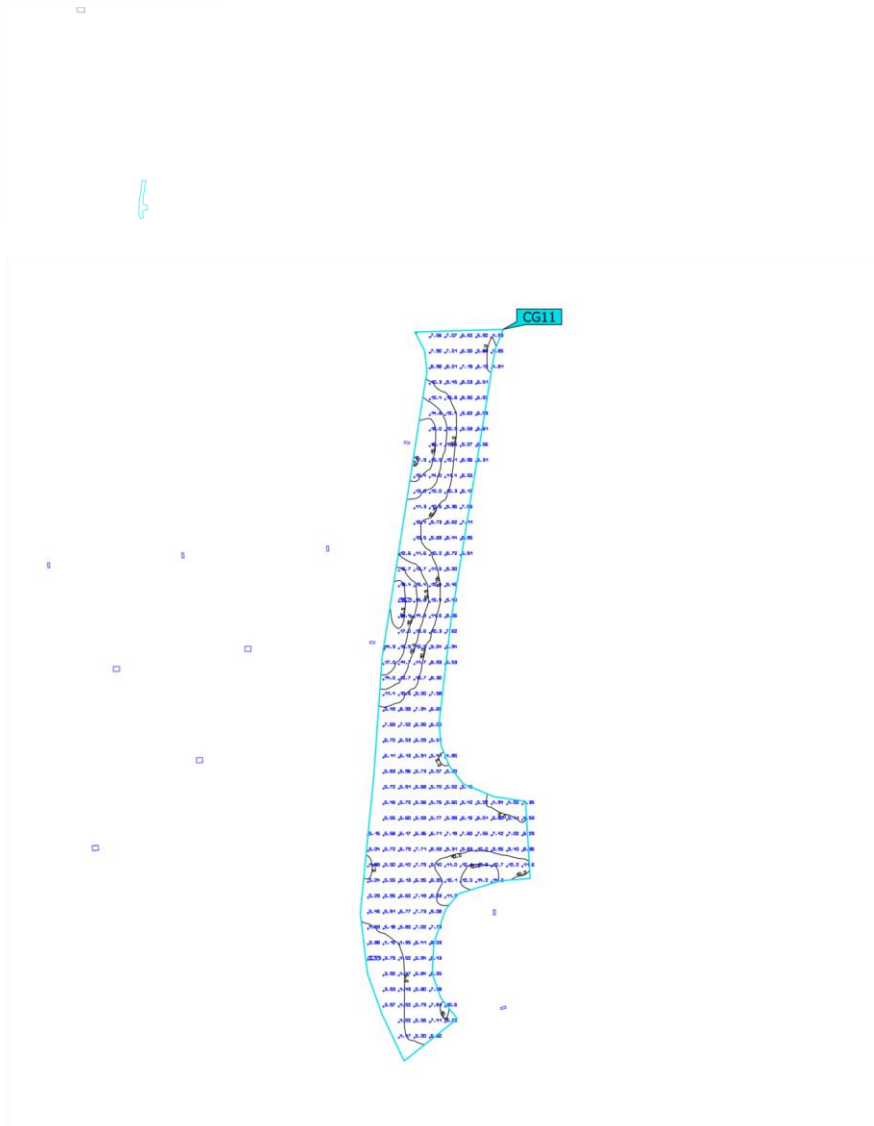
Komunikace C4, $E_m=10\text{lx}$, $U_o=0,4$ 

Vlastnosti	\bar{E}	E_{\min}	E_{\max}	$U_o (g_1)$	g_2	Index
Komunikace C4, $E_m=10\text{lx}$, $U_o=0,4$ Svislá intenzita osvětlení Výška: 0.000 m	11.1 lx	4.46 lx	18.5 lx	0.40	0.24	CG10

Užitný profil: Přednastavení DIALux (5.1.4 Standard (oblast dopravy ve volném prostoru))

Plocha 1 (Světelná scéna 1)

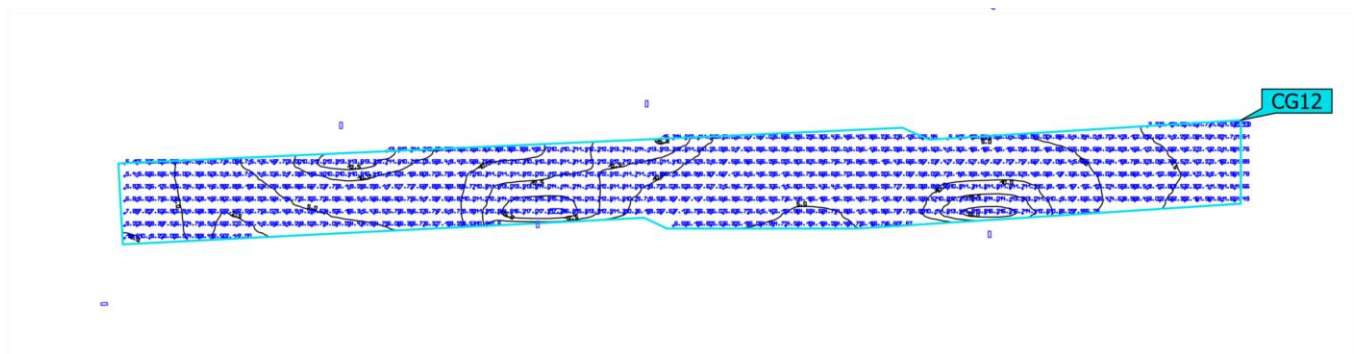
Komunikace C5, $E_m=7,5\text{lx}$, $U_o=0,4$



Vlastnosti	\bar{E}	E_{\min}	E_{\max}	$U_o (g_1)$	g_2	Index
Komunikace C5, $E_m=7,5\text{lx}$, $U_o=0,4$ Svislá intenzita osvětlení Výška: 0.000 m	8.39 lx	3.41 lx	18.7 lx	0.41	0.18	CG11

Užitný profil: Přednastavení DIALux (5.1.4 Standard (oblast dopravy ve volném prostoru))

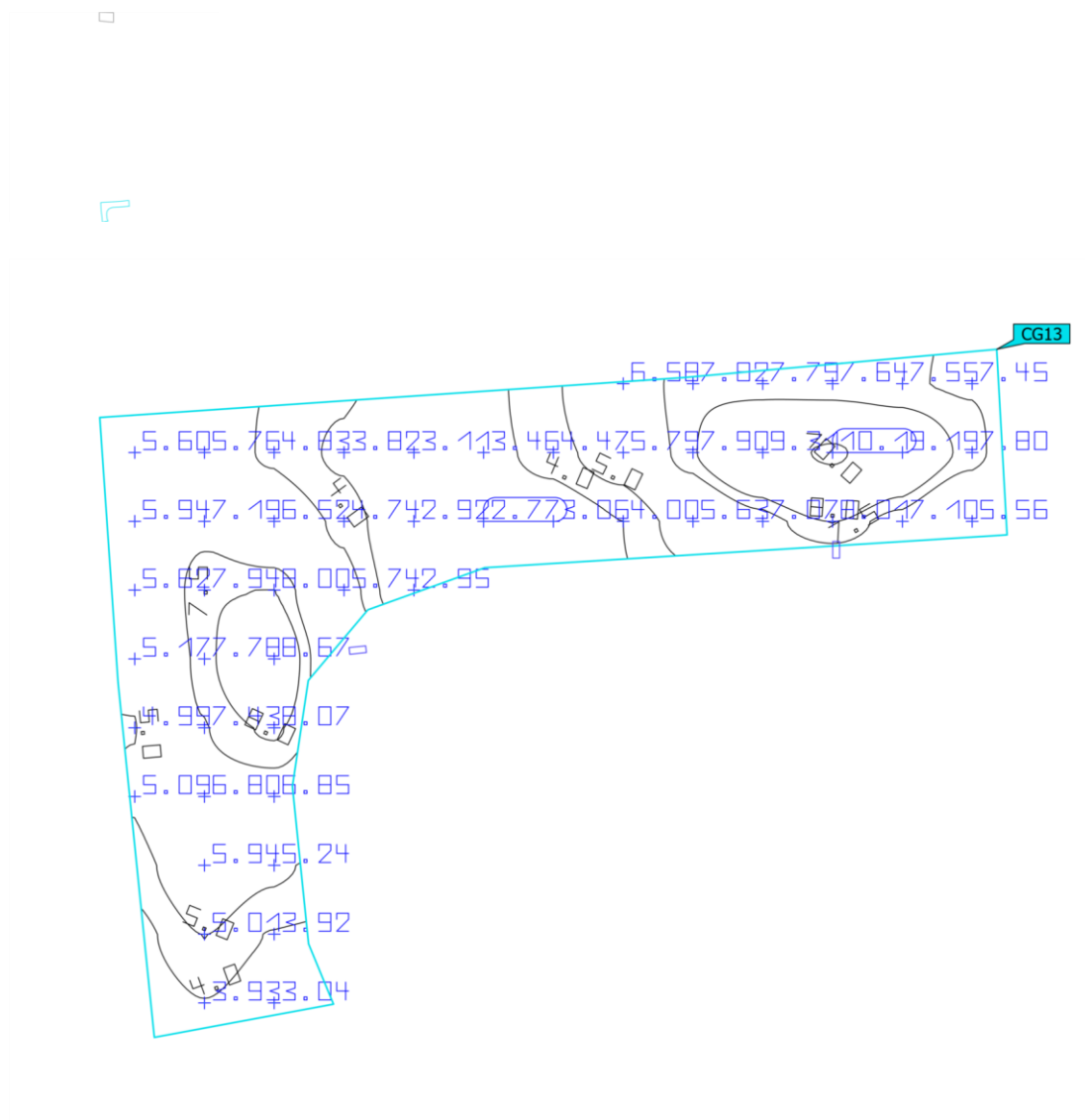
Plocha 1 (Světelná scéna 1)

Komunikace P4

Vlastnosti	\bar{E}	E_{min}	E_{max}	$U_o (g_1)$	g_2	Index
Komunikace P4 Svislá intenzita osvětlení Výška: 0.000 m	7.31 lx	1.43 lx	17.3 lx	0.20	0.083	CG12

Užitný profil: Přednastavení DIALux (5.1.4 Standard (oblast dopravy ve volném prostoru))

Plocha 1 (Světelná scéna 1)

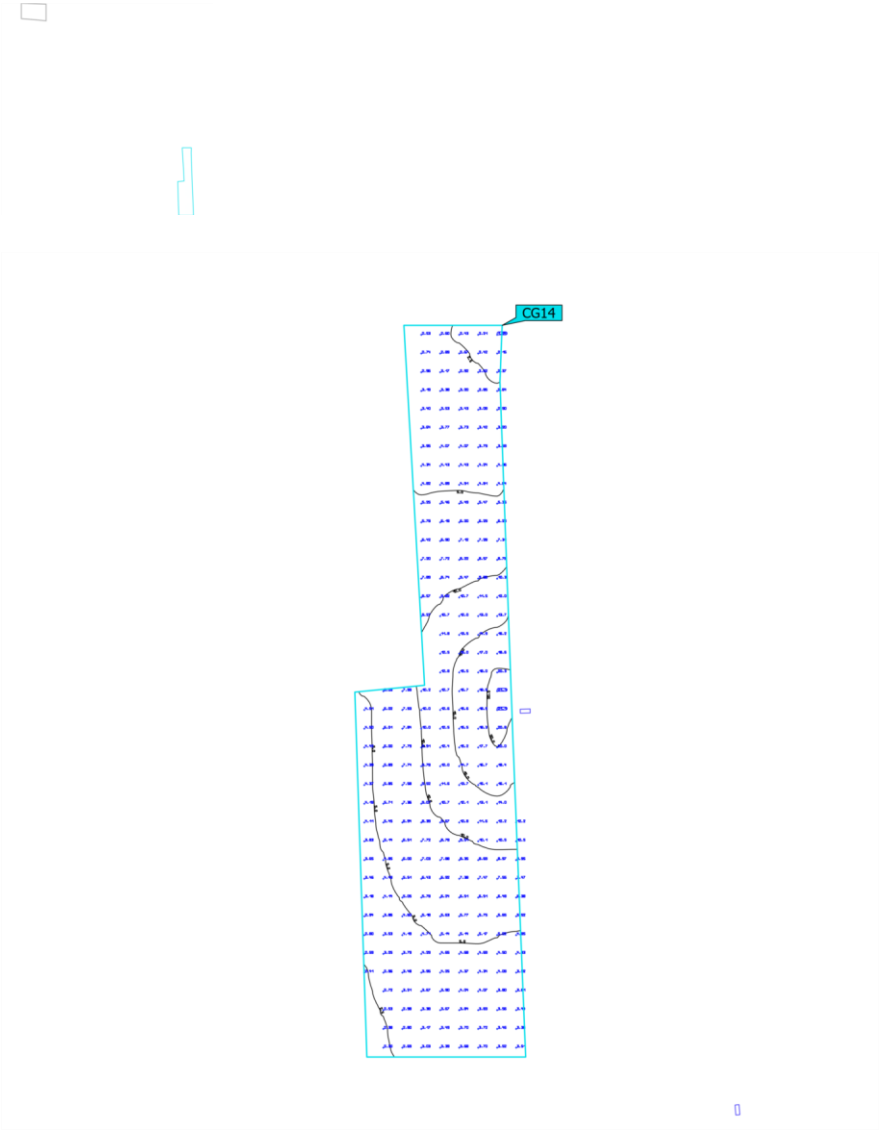
Komunikace P4

Vlastnosti	\bar{E}	E_{min}	E_{max}	$U_o (g_1)$	g_2	Index
Komunikace P4 Svislá intenzita osvětlení Výška: 0.000 m	6.05 lx	2.77 lx	10.1 lx	0.46	0.27	CG13

Užitný profil: Přednastavení DIALux (5.1.4 Standard (oblast dopravy ve volném prostoru))

Plocha 1 (Světelná scéna 1)

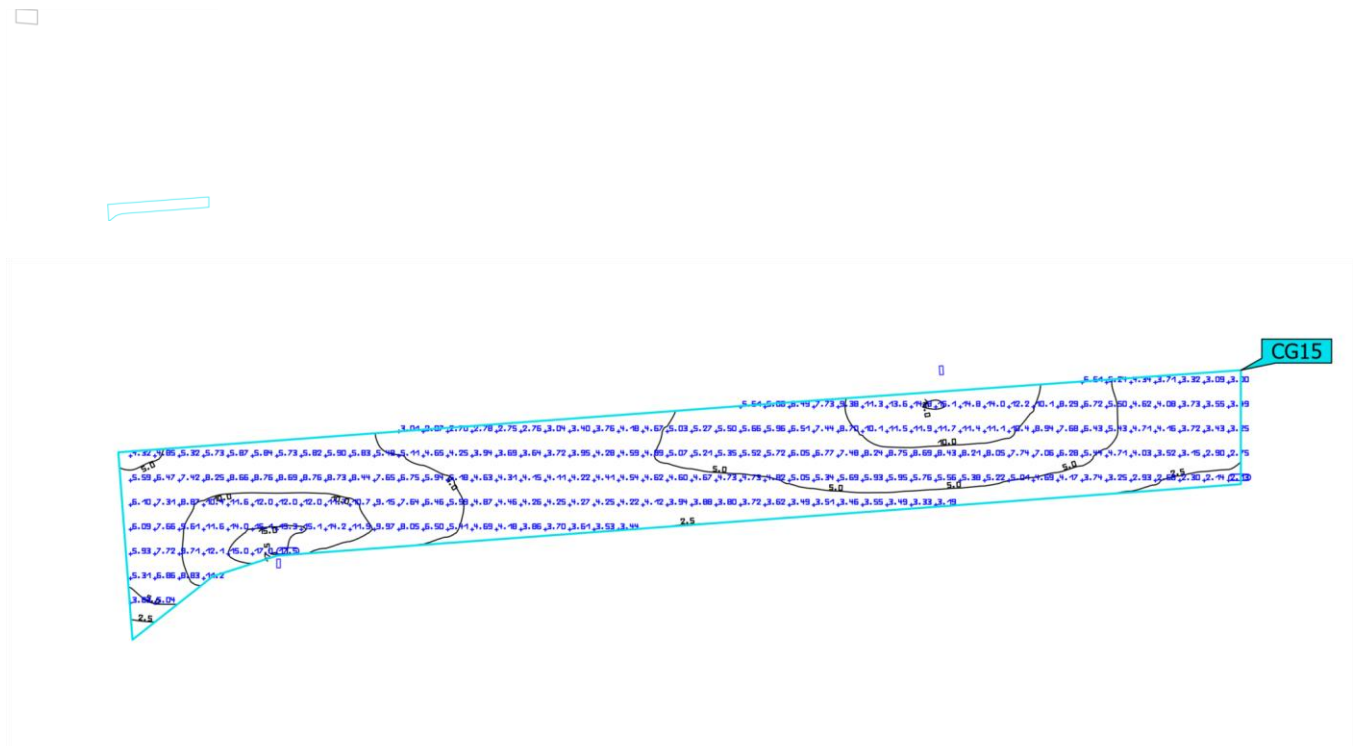
Komunikace P4



Vlastnosti	Ē	E _{min}	E _{max}	U _o (g ₁)	g ₂	Index
Komunikace P4 Svislá intenzita osvětlení Výška: 0.000 m	7.10 lx	1.94 lx	21.1 lx	0.27	0.092	CG14

Užitný profil: Přednastavení DIALux (5.1.4 Standard (oblast dopravy ve volném prostoru))

Plocha 1 (Světelná scéna 1)

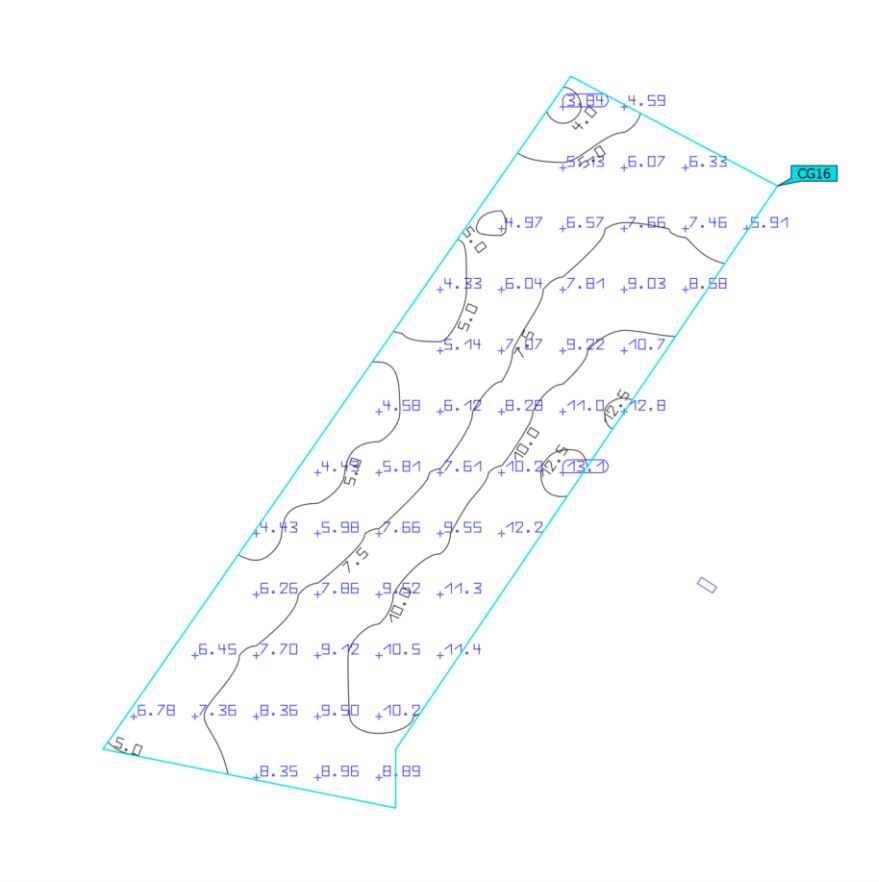
Komunikace P4

Vlastnosti	Ē	E _{min}	E _{max}	U _o (g ₁)	g ₂	Index
Komunikace P4 Svislá intenzita osvětlení Výška: 0.000 m	6.43 lx	2.13 lx	17.5 lx	0.33	0.12	CG15

Užitný profil: Přednastavení DIALux (5.1.4 Standard (oblast dopravy ve volném prostoru))

Plocha 1 (Světelná scéna 1)

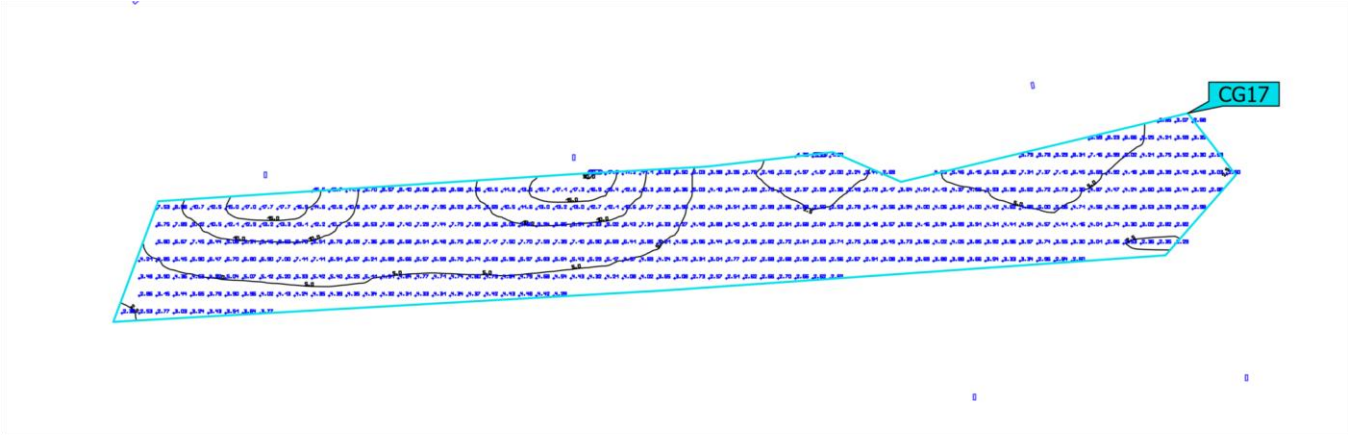
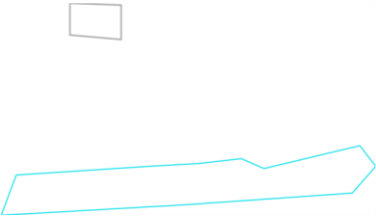
Komunikace P3



Vlastnosti	\bar{E}	E_{min}	E_{max}	$U_o (g_1)$	g_2	Index
Komunikace P3 Svislá intenzita osvětlení Výška: 0.000 m	7.82 lx	3.84 lx	13.1 lx	0.49	0.29	CG16

Užitný profil: Přednastavení DIALux (5.1.4 Standard (oblast dopravy ve volném prostoru))

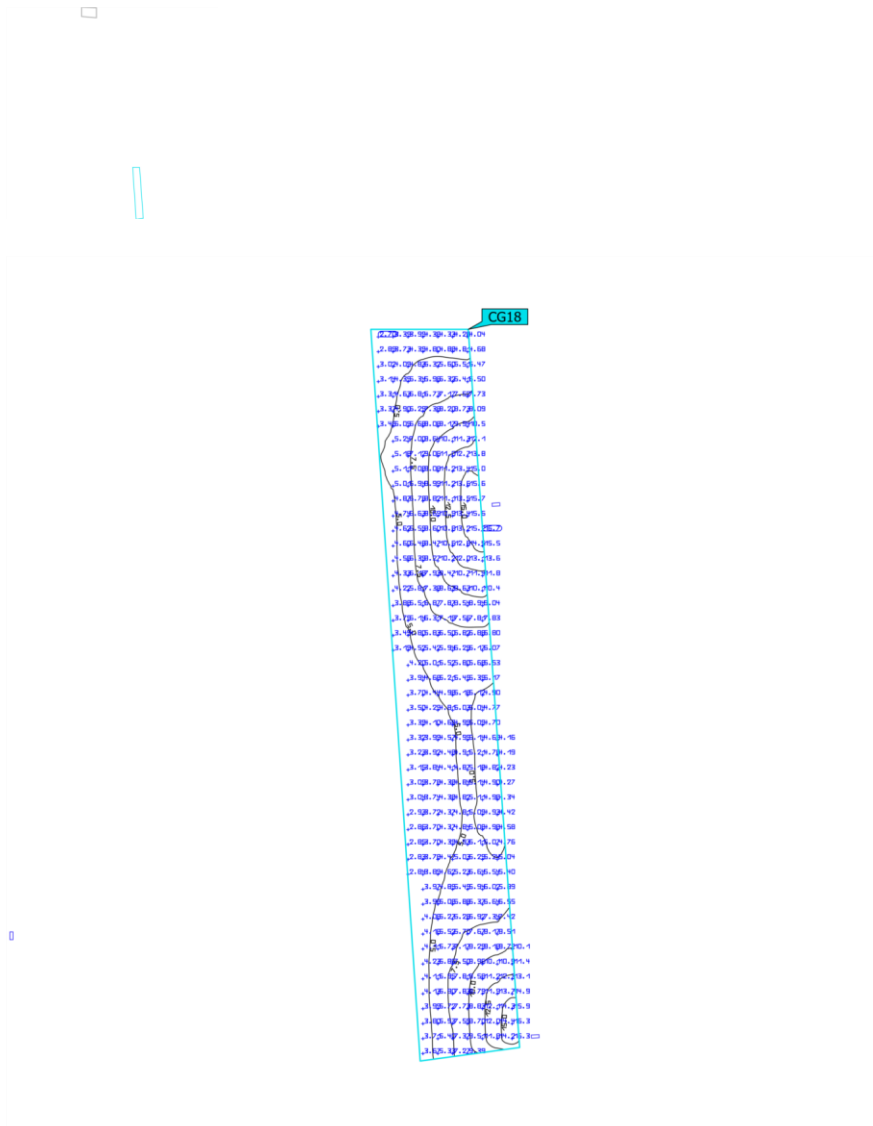
Plocha 1 (Světelná scéna 1)
Komunikace P4



Vlastnosti	Ē	E _{min}	E _{max}	U _o (g ₁)	g ₂	Index
Komunikace P4 Svislá intenzita osvětlení Výška: 0.000 m	5.75 lx	1.33 lx	20.5 lx	0.23	0.065	CG17

Užitný profil: Přednastavení DIALux (5.1.4 Standard (oblast dopravy ve volném prostoru))

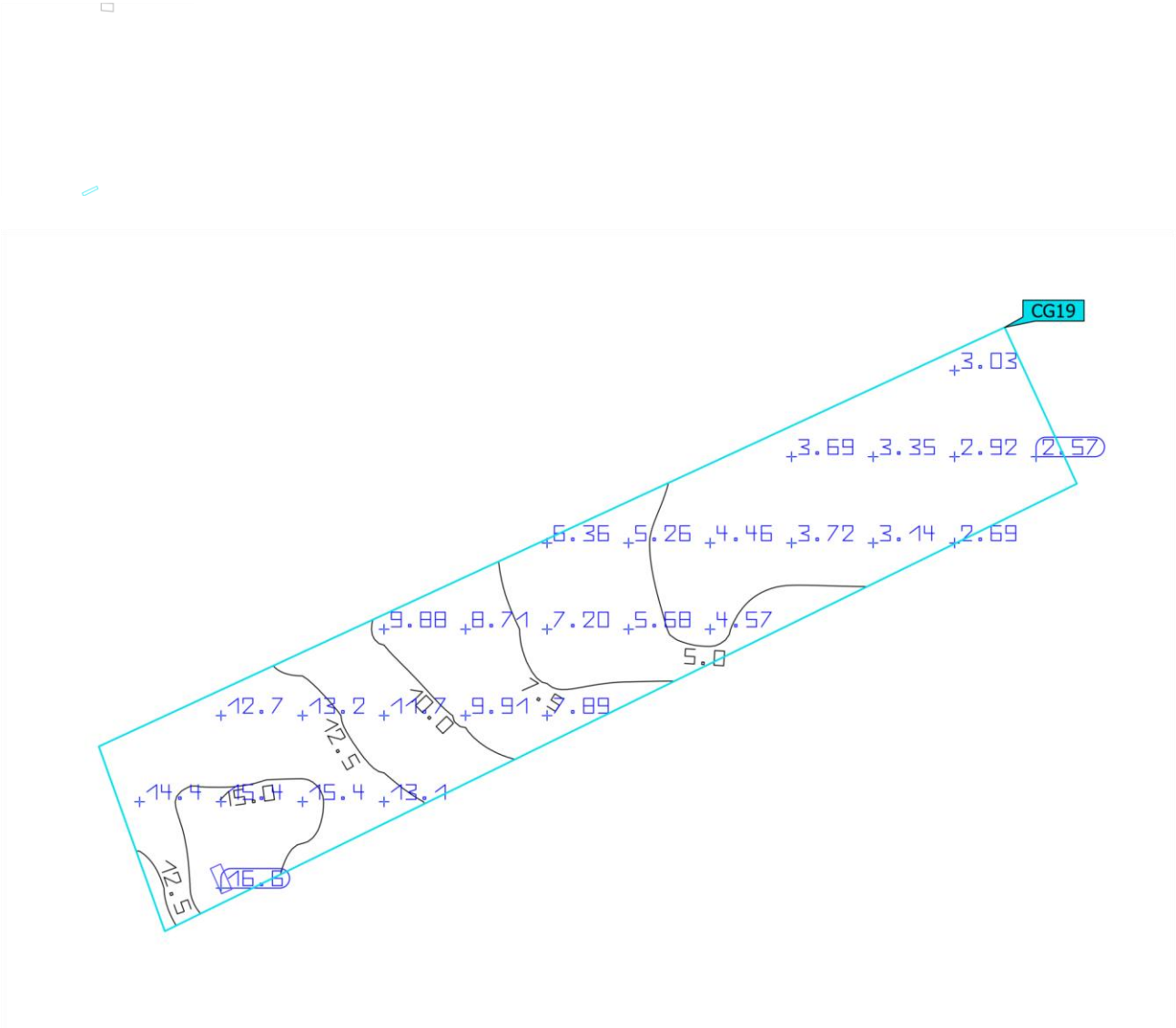
Plocha 1 (Světelná scéna 1)

Komunikace P4

Vlastnosti	Ě	E _{min}	E _{max}	U _o (g ₁)	g ₂	Index
Komunikace P4 Svislá intenzita osvětlení Výška: 0.000 m	6.81 lx	2.70 lx	16.7 lx	0.40	0.16	CG18

Užitný profil: Přednastavení DIALux (5.1.4 Standard (oblast dopravy ve volném prostoru))

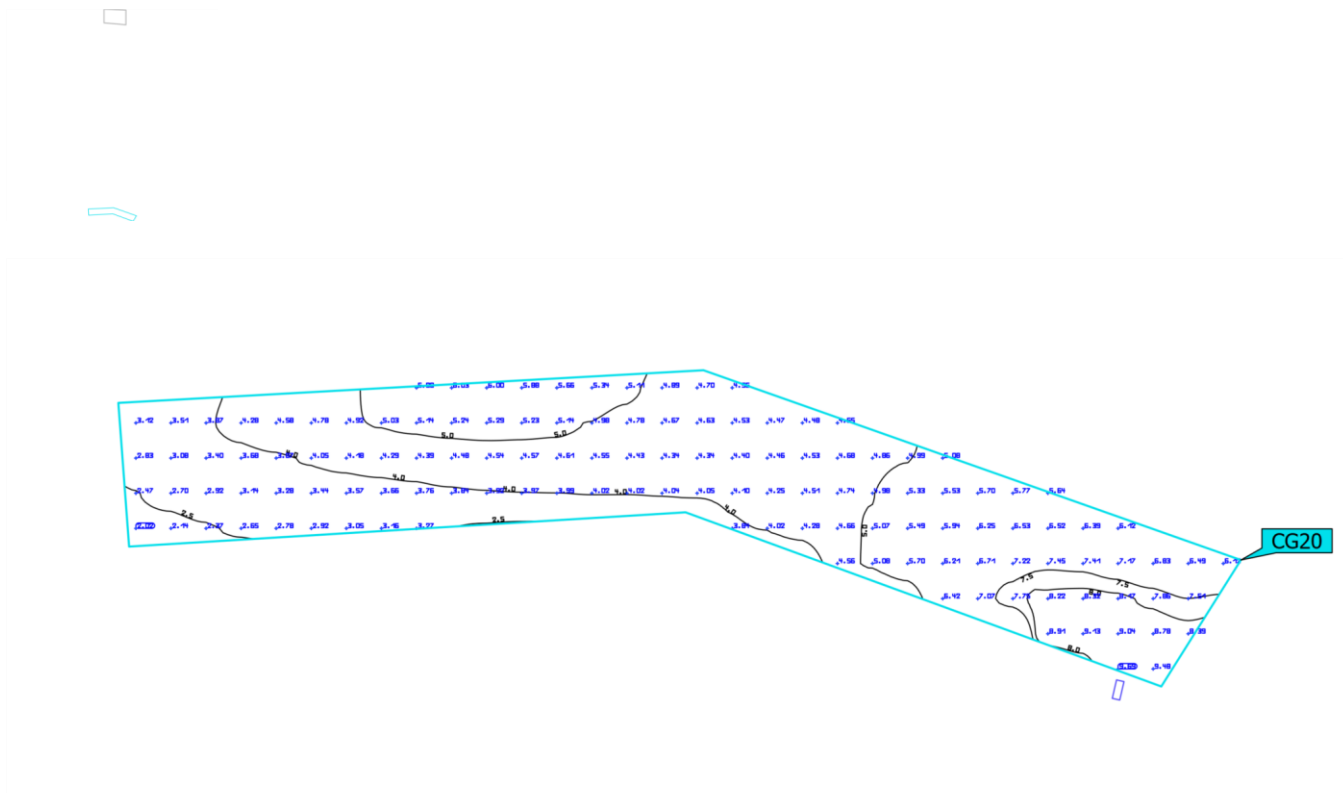
Plocha 1 (Světelná scéna 1)
Prostor P3



Vlastnosti	Ē	E _{min}	E _{max}	U _o (g ₁)	g ₂	Index
Prostor P3 Svislá intenzita osvětlení Výška: 0.000 m	7.97 lx	2.57 lx	16.6 lx	0.32	0.15	CG19

Užitný profil: Přednastavení DIALux (5.1.4 Standard (oblast dopravy ve volném prostoru))

Plocha 1 (Světelná scéna 1)

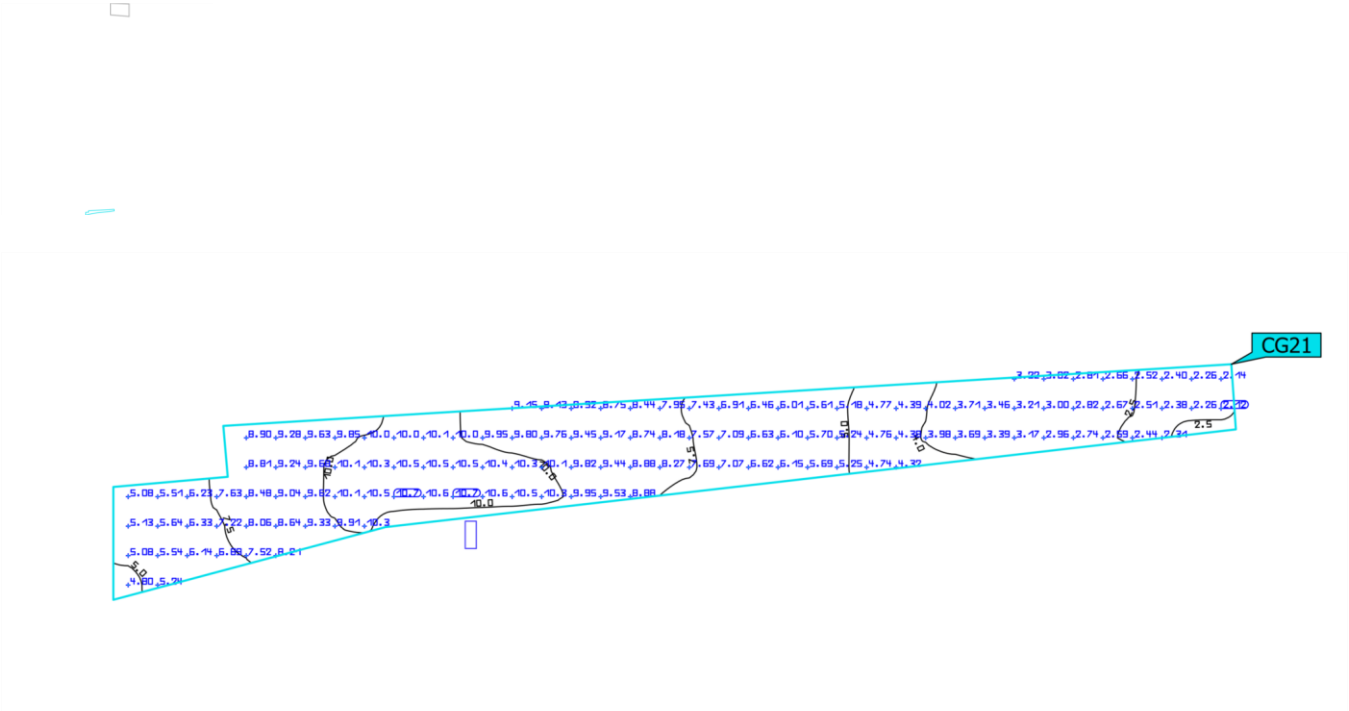
Chodník P4

Vlastnosti	\bar{E}	E_{min}	E_{max}	$U_0 (g_1)$	g_2	Index
Chodník P4 Svislá intenzita osvětlení Výška: 0.000 m	5.05 lx	2.02 lx	9.69 lx	0.40	0.21	CG20

Užitný profil: Přednastavení DIALux (5.1.4 Standard (oblast dopravy ve volném prostoru))

Plocha 1 (Světelná scéna 1)

Chodník P4

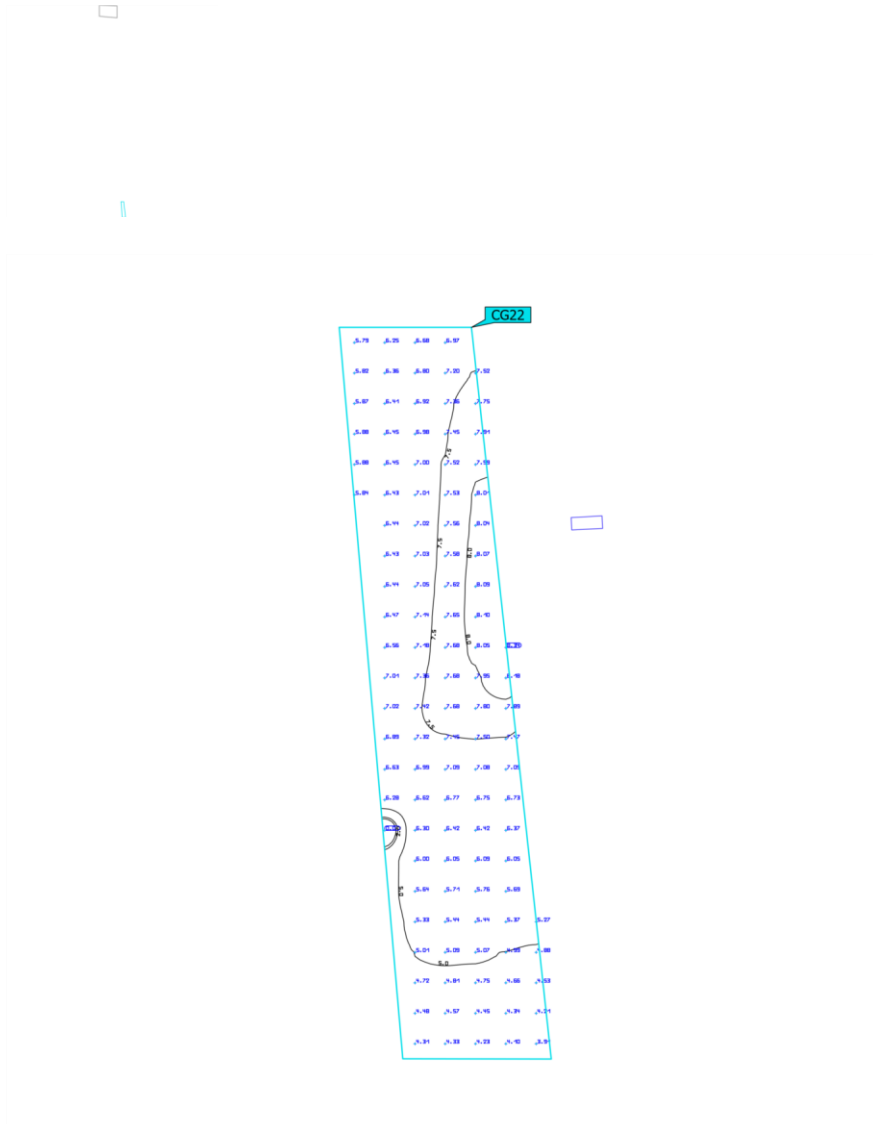


Vlastnosti	Ē	E _{min}	E _{max}	U _o (g ₁)	g ₂	Index
Chodník P4 Svislá intenzita osvětlení Výška: 0.000 m	6.90 lx	2.12 lx	10.7 lx	0.31	0.20	CG21

Užitný profil: Přednastavení DIALux (5.1.4 Standard (oblast dopravy ve volném prostoru))

Plocha 1 (Světelná scéna 1)

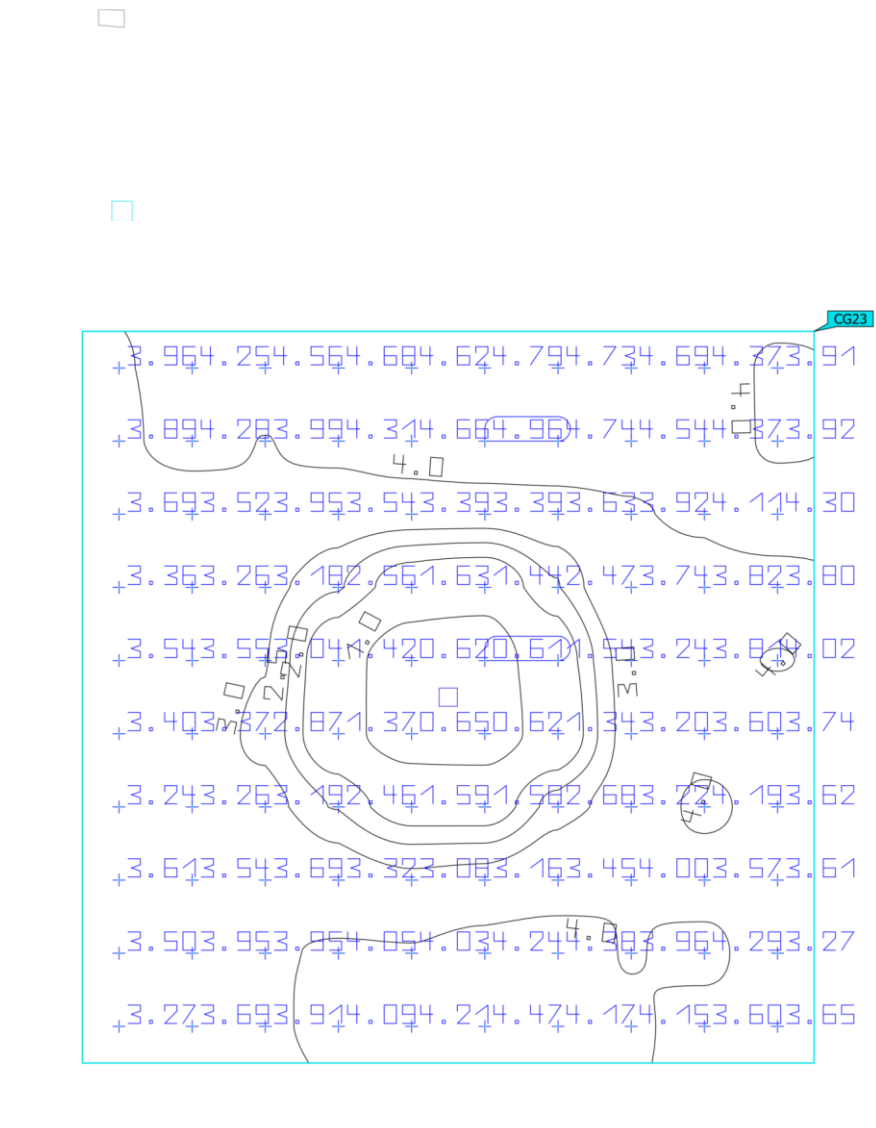
Chodník P5



Vlastnosti	\bar{E}	E_{min}	E_{max}	$U_o (g_1)$	g_2	Index
Chodník P5 Svislá intenzita osvětlení Výška: 0.000 m	6.41 lx	0.00 lx	8.34 lx	0.00	0.00	CG22

Užitný profil: Přednastavení DIALux (5.1.4 Standard (oblast dopravy ve volném prostoru))

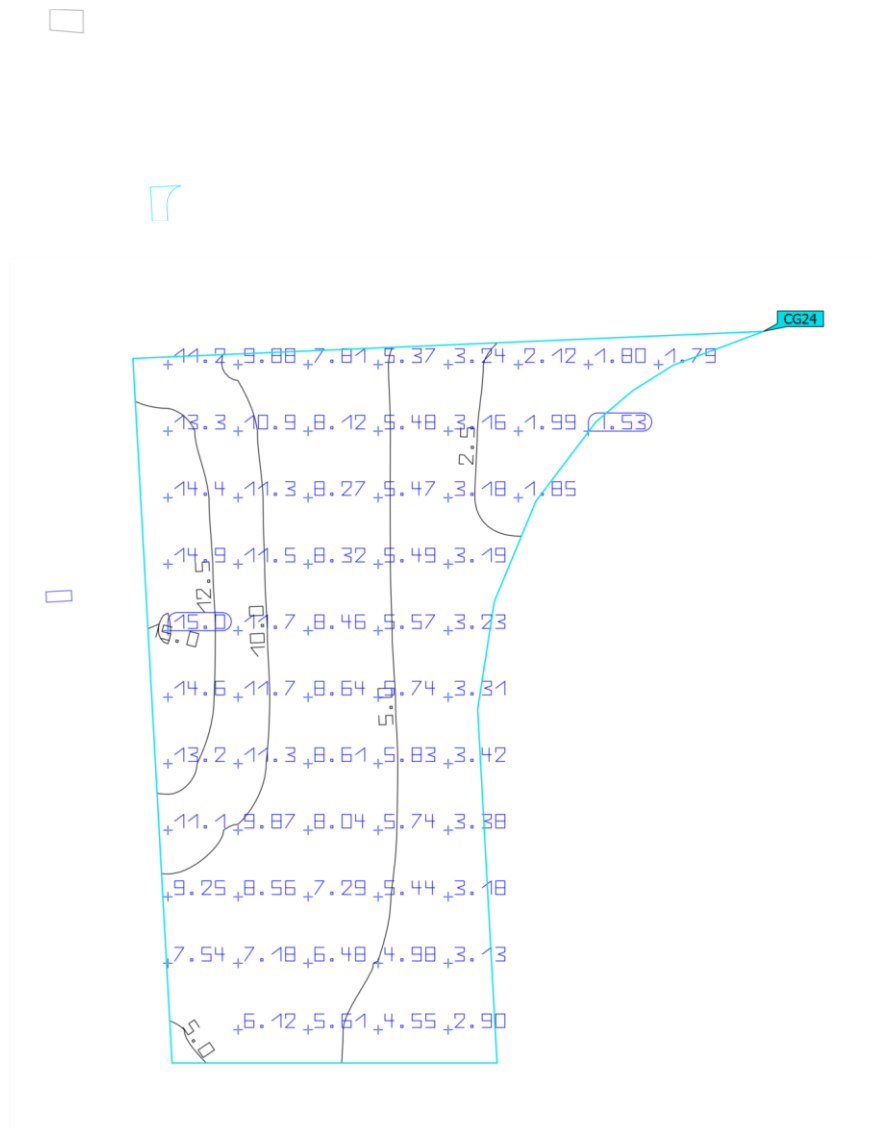
Plocha 1 (Světelná scéna 1)

Park P5

Vlastnosti	\bar{E}	E_{min}	E_{max}	$U_o (g_1)$	g_2	Index
Park P5 Svislá intenzita osvětlení Výška: 0.000 m	3.47 lx	0.61 lx	4.96 lx	0.18	0.12	CG23

Užitný profil: Přednastavení DIALux (5.1.4 Standard (oblast dopravy ve volném prostoru))

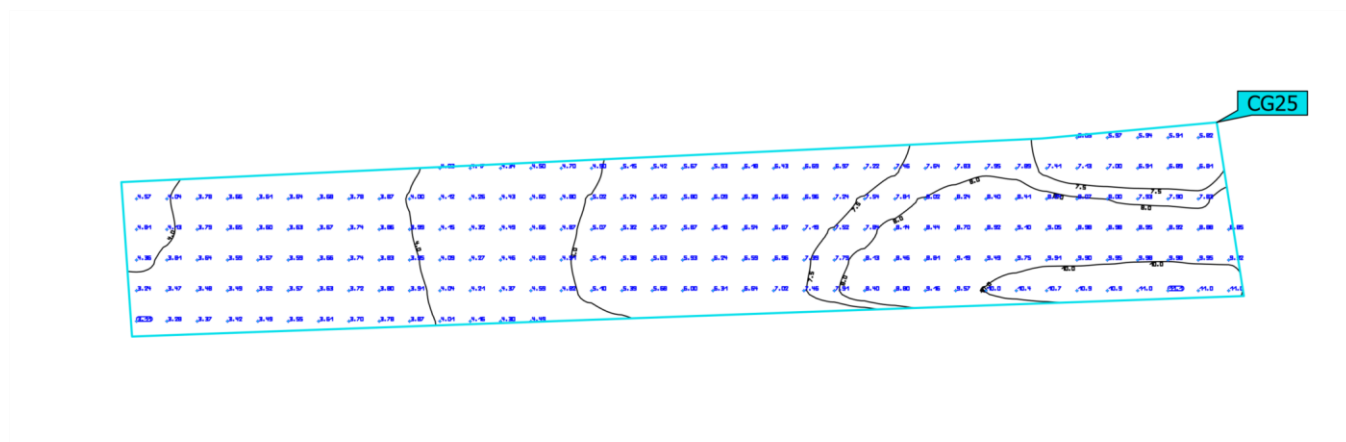
Plocha 1 (Světelná scéna 1)

Komunikace P4

Vlastnosti	Ě	E _{min}	E _{max}	U _o (g ₁)	g ₂	Index
Komunikace P4 Svislá intenzita osvětlení Výška: 0.000 m	7.10 lx	1.53 lx	15.0 lx	0.22	0.10	CG24

Užitný profil: Přednastavení DIALux (5.1.4 Standard (oblast dopravy ve volném prostoru))

Plocha 1 (Světelná scéna 1)

Chodník P4

Vlastnosti	\bar{E}	E_{min}	E_{max}	$U_0 (g_1)$	g_2	Index
Chodník P4 Svislá intenzita osvětlení Výška: 0.000 m	6.13 lx	3.11 lx	11.1 lx	0.51	0.28	CG25

Užitný profil: Přednastavení DIALux (5.1.4 Standard (oblast dopravy ve volném prostoru))